

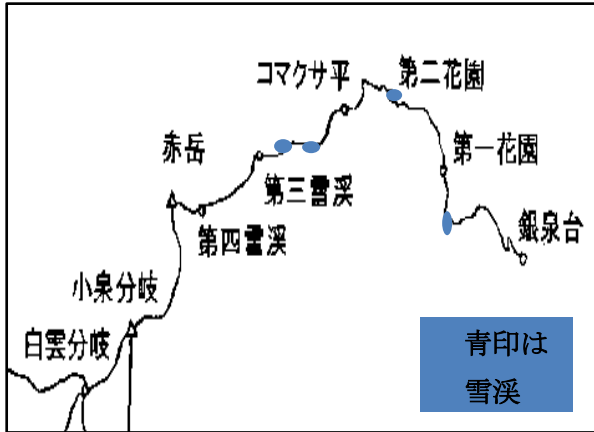


大雪山山情報

層雲峡ビジターセンター

2009年8月6日 (天気) 快晴 最低15℃/最高27℃(層雲峡)

コース: 銀泉台～赤岳～白雲岳避難小屋



ミヤマアズマギク チシマギキョウ ウサギギク タカネツメクサ リシリリンドウ

【第1花園～奥の平】ヨツバシオガマ〇、エゾコザクラ〇、アオノツガザクラ〇

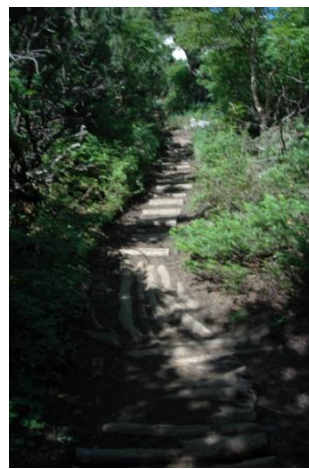
【第3～第4雪渓】キバナシャクナゲ〇、エゾコザクラ〇、チングルマ〇、アオノツガザクラ〇【山頂～白雲小屋】エゾツツジ〇、チシマギキョウ〇、ミヤマアズマギク〇



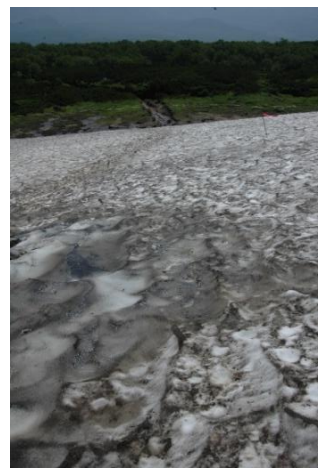
①樹林帯周辺



②第一花園看板周辺



③展望台周辺



④第2花園

①第1花園看板手前の樹林帯周辺には約5mの雪渓が残る。②第1花園周辺では雪解けした所からウコンウツギ、チングルマ、アオノツガザクラなどが咲く。③展望台～第2花園の登山道には雪解け水の流れ込みはなく道はすべて乾いていた。④第2花園の雪渓は約88mとなり、周辺ではチングルマ、エゾコザクラなどが咲く。 *数値は登山道に残る雪渓の大まかな距離。



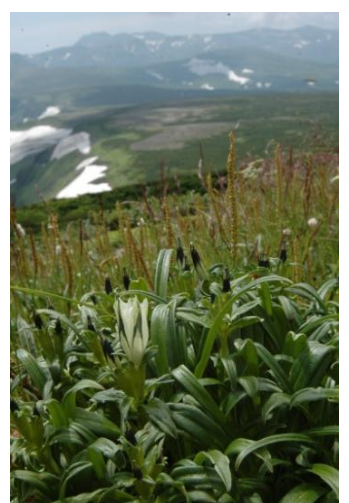
⑤第三雪渓



⑥第四雪渓



⑦板垣新道



⑧白雲岳避難小屋

⑤第3雪渓は下部で約43m、中腹で約23mの残雪があり、雪質は固くスプーンカット状で滑りやすい。雪解けした登山道沿いではキバナシャクナゲ、チングルマなどが群生する。⑥第4雪渓下部ではウサギギク、ミヤマリンドウなどが咲き、中腹から上ではアオノツガザクラが咲く。赤岳山頂～小泉平の稜線ではチシマギキョウの花が最盛期。⑦板垣新道周辺は雪解け間もないのでハクサンイチゲ、キバナシャクナゲなどが咲く。⑧小屋周辺ではクモイリンドウが1輪開花したが、ほとんどの株はまだ蕾が多い。