

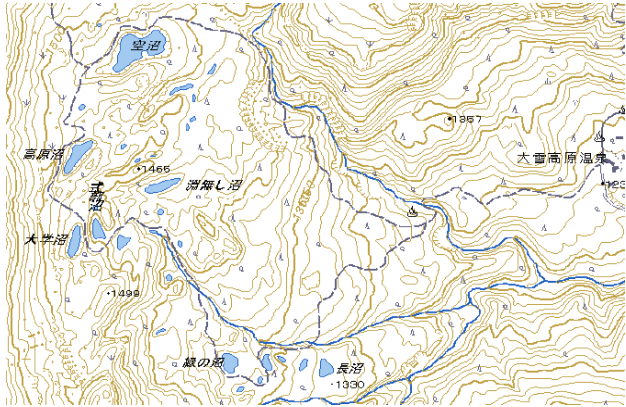


大雪山山情報

層雲峡ビジターセンター

2009年9月21日 (天気) くもり 最低0℃/最高14℃(層雲峡)

コース: 高原沼巡り



ヒグマ情報センター周辺のミネカエデ黄葉

高原沼コースのナナカマド、ミネカエデ紅黄葉は全体的に見頃だが、前日からの寒気の影響で気温が下がり落葉した樹木が目立つようになる。



①ヤンベタツブ橋



②土俵沼周辺



③滝見沼

①ヤンベタツブ橋周辺のナナカマド紅葉は濃い赤色が多く見頃。ヒグマセンターからヤンベタツブ橋までのミネカエデ黄葉は見ごろだが、場所によって落葉が目立つ所も出てきた。②土俵沼周辺のナナカマド、チングルマの葉には霜が降り白くなっていた。午前中は登山道沿いでも霜柱が見られた。③滝見沼の紅黄葉は見頃だがピークは過ぎてきた。特にナナカマドの落葉が目立つ。



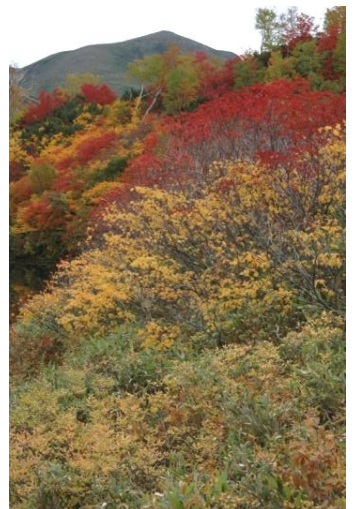
④緑沼周辺



⑤鴨沼



⑥エゾ沼



⑦式部沼

④緑沼周辺のナナカマドは前日に比べて特に落葉が目立ち、登山道沿いの至る所で見られた。⑤鴨沼は他の沼よりも落葉が比較的少なく、特にミネカエデの色づきが増していた。⑥エゾ沼も比較的落葉が少なく見頃期が続く。⑦式部沼のナナカマドは一部落葉が目立つが、まだ見頃期。21日午前に高根ヶ原斜面でヒグマが目撃されたが、大きな問題はなく沼巡りは1周できた。大学沼、高原沼周辺のナナカマドは見頃だが、多少落葉が目立つようになる。