

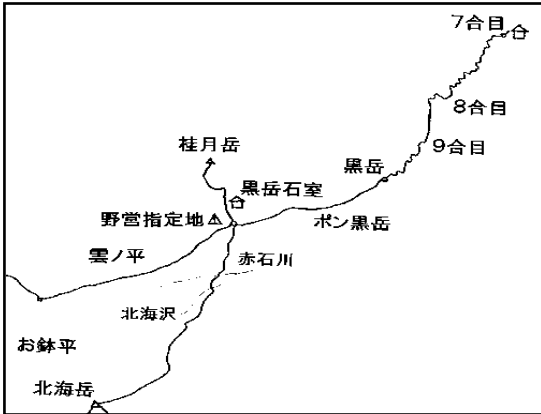


大雪山山情報

層雲峡ビジターセンター

2009年9月21日 天気 くもり 最低0℃/最高14℃ (層雲峡)

コース: 黒岳～北海岳

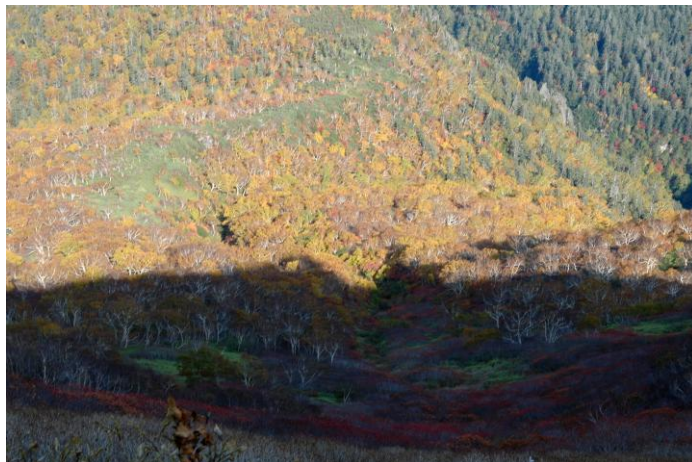


黒岳 5 合目展望台から見た表大雪山

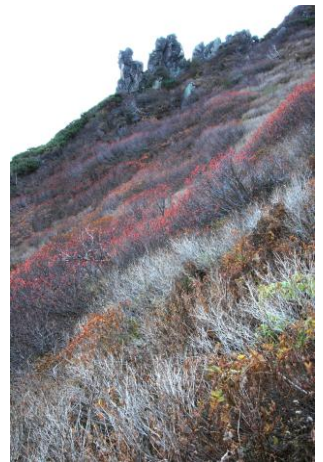
【黒岳 3～4 合目】 ナナカマド (かなり色づく)・ダケカンバ (色づいてきた) 【5～6 合目】 ナナカマド・ダケカンバ (見頃) 【7～8 合目】 ナナカマド・ダケカンバ (見頃だが落葉目立つ) 【9 合目～マネキ岩】 ナナカマド・ウコンウツギ (ほぼ落葉) 【黒岳山頂～ポン黒】 ナナカマド (ほぼ落葉) 【赤石川～北海沢】 ナナカマド (ほぼ落葉)



①黒岳7合目リフト乗降場



②黒岳8合目周辺



③マネキ岩周辺

①黒岳 7 合目周辺のナナカマドは落葉が目立つようになるがダケカンバはかなり色づく。見頃は黒岳 5～6 合目周辺。②黒岳 8 合目周辺のナナカマド、ウコンウツギはほぼ落葉。③9 合目～マネキ岩周辺のナナカマドはほぼすべて落葉。

* 黒岳の紅黄葉は 2 合目周辺まで下りてきている。層雲峡峡谷 (標高 1000m 周辺) のナナカマド、ダケカンバも所々で色づいてきたが、まだ見頃ではない。 **21日上川町の最低気温は氷点下1.3度と、この秋一番の冷え込みとなる。層雲峡は0度**



④黒岳石室周辺



⑤北海岳下部



⑥北海岳中間ベンチ

④標高 2000m 周辺のナナカマド紅葉は全体的にほぼすべて落葉となる。黒岳石室は 9 月 27 日以降、無人小屋となる。

⑤遅くまで紅葉が残っていた北海沢周辺のナナカマドも茶枯れや落葉でほぼ終了となる。⑥北海岳中間部周辺のナナカマド紅葉もほぼすべて落葉。登山道沿いには 9 日以降に降った降雪が所々に残るが通行に支障が出るほどではない。