

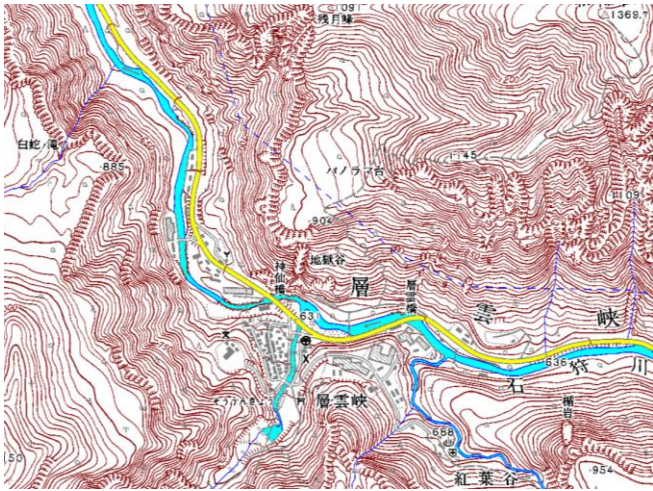


# 大雪山山情報

層雲峡ビジターセンター

2009年10月3日 (天気) はれのち雨 最低12℃/最高19℃ (層雲峡)

## コース: 層雲峡峡谷



層雲峡パノラマ台周辺



①地獄谷



②残月峰



③コウモリ岩



④観音岩覆道周辺

①早くから色づいていたハウチワカエデは多少色落ちが目立つようになるが、ダケカンバなどの黄色が随分と増してきたのでバランスの良い紅黄葉となる。②残月峰周辺のダケカンバなどは特に黄色が増し、全体的に広がりが出てきた。③コウモリ岩上部の紅黄葉は多少色落ちが目立つ。④観音岩覆道周辺のハウチワカエデは非常に濃い赤色で国道からでも目立つほど。



⑤白蛇の滝



⑥層雲峡発電所周辺



⑦双槍峰



⑧紅葉谷

⑤滝周辺の黄葉は川岸と比べて少し遅れており、あまり色づいていない。⑥発電所周辺はカツラやヤナギ類の黄葉が目立つが、道路沿いのハウチワカエデはまだ見頃期には少し早い。⑦双槍峰周辺のカツラ黄葉は最盛期となる。発電所周辺は、ここ数日の強風で黄葉した樹木の落葉が目立つが、まだまだ見頃。⑧紅葉谷入口周辺ではハウチワカエデなどの紅黄葉が見頃となる。