



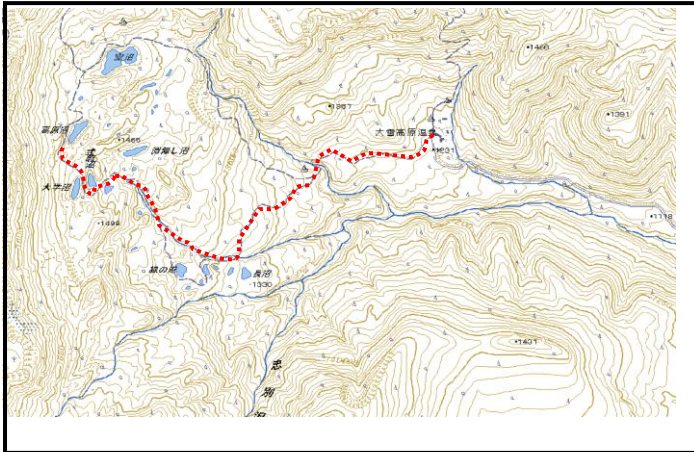
大雪山山情報

層雲峡ビジターセンター

2010年9月21日(天気)曇時々雨

最低8℃/最高13℃(層雲峡)

コース:高原沼めぐり



滝見沼



バショウ沼



緑沼



エゾ沼



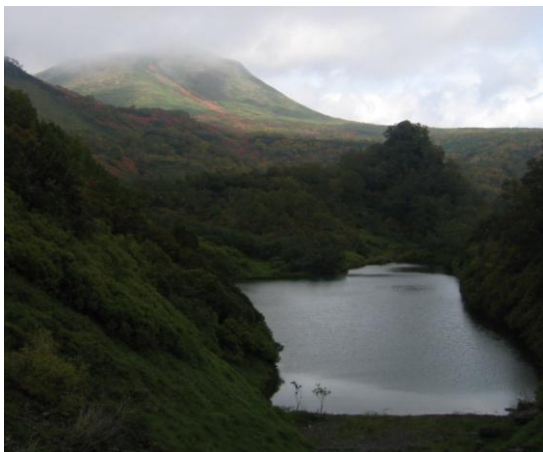
式部沼



大学沼



大学沼から高根ヶ原斜面



高原沼



空沼

入山規制について

ヒグマの活動状況等により入山範囲の規制がされます。

入山受付7時～13時

15時までに下山すること。

今年の紅葉の進み方は、昨年より遅れています。21日は高原沼で正午に7℃と寒く、22日には大雪山で初冠雪となりました。今後、色づきが進むと思われます。