

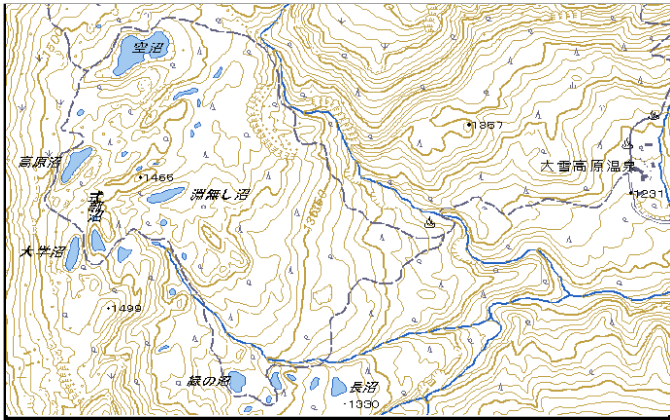


# 大雪山山情報

層雲峡ビジターセンター

2010年9月25日(天気)曇 最低0℃/最高9℃(層雲峡)

コース: 高原沼巡り



滝見沼



緑沼

**【紅葉情報】** 昨年の最盛期は9月19日前後でしたが、今年は紅葉が遅れたうえに、24日以降の連続した降雪によりエゾ沼より上部では所々で落葉してきた樹木も見られるようになりました。

**【登山道情報】** 24日に降った雪で登山道はドロコ状態でした。木道以外は歩行するのに支障が出るほどでしたので、これからの沼巡りには長靴を用意する事をお勧めします。



エゾ沼



土俵沼



高原沼



式部沼



大学沼

入山規制について

ヒグマの活動状況等により入山範囲の規制がされます。

入山受付7時～13時

15時までには下山すること。