



大雪山山情報

層雲峡ビジターセンター

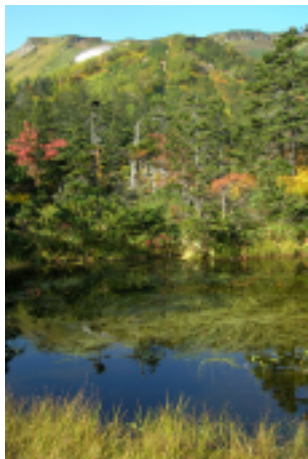
201年 9月 28(天気) くもり

最低 1 / 最高 11 (層雲峡)

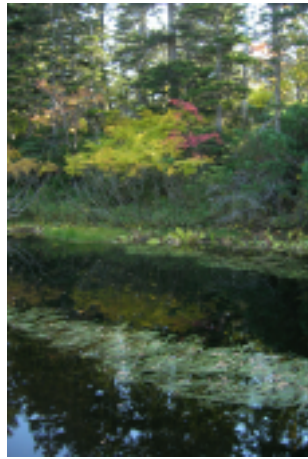
コース：高原沼



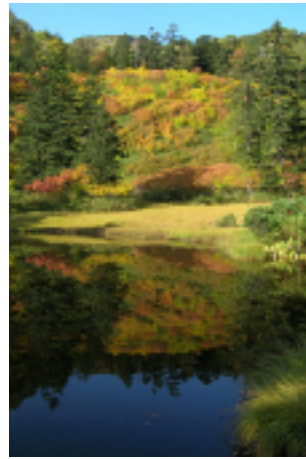
沼巡りコース 滝見沼



①土俵沼



②芭蕉沼



③滝見沼

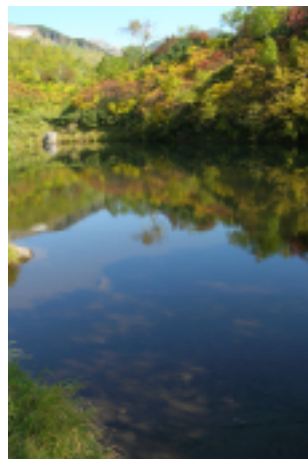


④緑沼

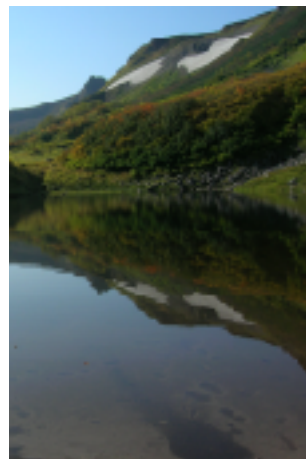
ウラジロナナカマドは、赤く色づいているものが少なく、オレンジ色やレンガ色のものが目立ち、赤くならず落葉する可能性が高い。ミネカエデの黄葉はひかてき良い発色のものが多く、さらに色の深みを増しそうだ。



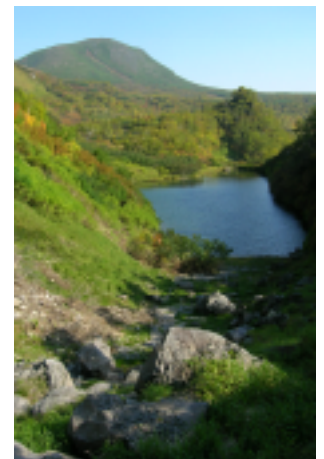
⑤蝦夷沼



⑥式部沼



⑦大学沼



⑧高原沼

ウラジロナナカマドは葉が茶色く変色しているものが目立つ。すでに落葉しているものも多い。ミネカエデは徐々に黄色の深みを増してきている。