

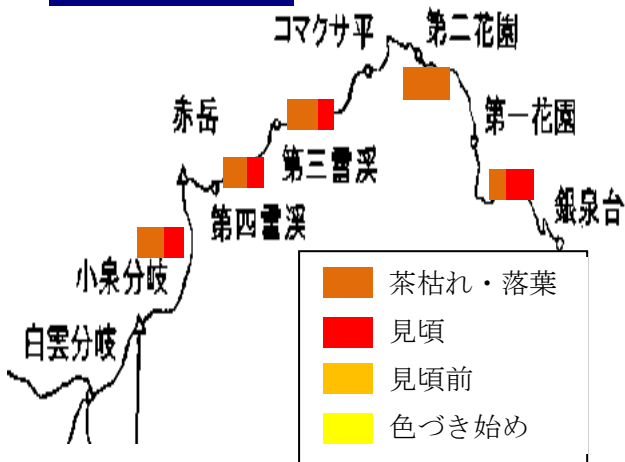


# 大雪山山情報

層雲峡ビジターセンター

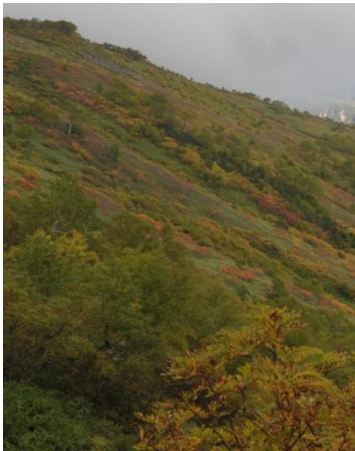
2012年9月26日 (天気) くもり 最低14℃/最高6℃(層雲峡)

コース: 赤岳



① 第1花園全景

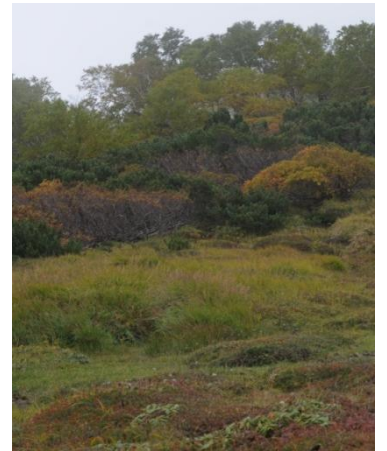
① 第1花園のナナカマド紅葉は、まばらだが全体的に色づいてきた。



② 第1花園中間部



③ 第1花園下部



④ 第2花園

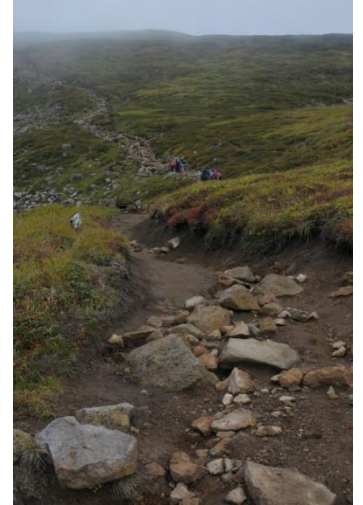
② 中間部のウラジロナナカマドは、一部で落葉してきており上部はまだ色づいていない状態。③ 第1花園下部は、全体的に色づき比較的赤いウラジロナナカマドが多くなってきている。ダケカンバは部分的に黄葉してきているが、全体の広がりは今のところ見られない。④ 第2花園のウラジロナナカマドは、半分以上が落葉してきている。



⑤ 奥の平



⑥ 第3雪渓



⑦ 第4雪渓

⑤ 奥の平のナナカマド紅葉は折り返しとなっているが、チングルマの草紅葉は広範囲に広がりを見せている。⑥ 第3雪渓は上部～中間にかけて落葉が進んできたが、下部は随分と色づいてきている。⑦ 第4雪渓のウラジロナナカマドは、全体的に茶枯れており、上部では落葉が進んでいる。下部は部分的に落葉しているが、東平の岩場ではきれいな紅葉も見られる。