

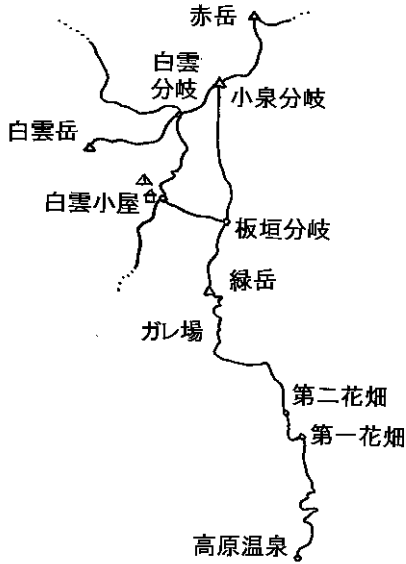


大雪山山情報

層雲峡ビジターセンター

2013年7月3日 (天気)曇り 最低15℃／最高20℃(層雲峡)

コース：緑岳



ツマトリソウ



イソツツジ



クモマユキノシタ



サマニヨモギ

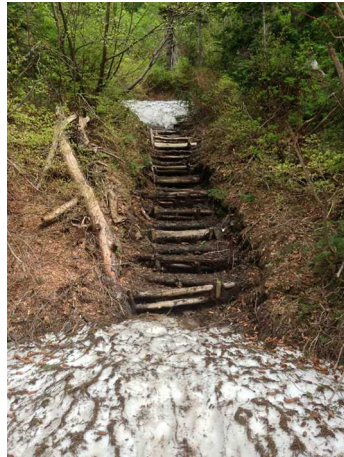
開花状況

下部樹林帯では、雪解け直後のためかあまり開花は進んでいない。第一・第二花畑はほぼ全面雪。岩塊斜面下のハイマツ帯では、ツマトリソウ・ミツバオウレン・イソツツジ・マルバシモツケ・コケモモの開花が進んでいる。

岩塊斜面では、イソツツジが見頃を迎えているが、イワウメ・エゾオヤマノエンドウは見頃を過ぎた。山頂付近では、イワウメ・エゾオヤマノエンドウ・ミヤマキンバイ・ホソバウルップソウが見頃を過ぎ、サマニヨモギ・クモマユキノシタ・エゾツツジが開花を始めた。



①登山口



②樹林帯下部



③第一花畑入口付近



④第一花畑上部

登山口付近の雪は消えたが①、樹林帯に入ると所々に残雪がある②。第一花畑～第二花畑～エイコの沢ガレ場にかけてはほぼ全面雪に覆われており、ベンガラが撒かれてはいるが③、道迷いの可能性がある。とくに第一花畑上部にできたクラック④は、視界不良の場合、下降時に落下しないよう注意が必要。第二花畑は、全面が雪原になっており⑤、視界不良時は方向が判らなくなるので、コンパスやGPSを使いこなせる高度なルートファインディング技術が必要になる。エイコの沢ガレ場取り付き点にはシュルンドができており⑥、登下時に注意が必要。全体的に夏山登山といえる状況になく、初心者のみでの入山は控えるべきだろう。



⑤第二花畑



⑥エイコの沢ガレ場付近



⑦緑岳山頂付近