

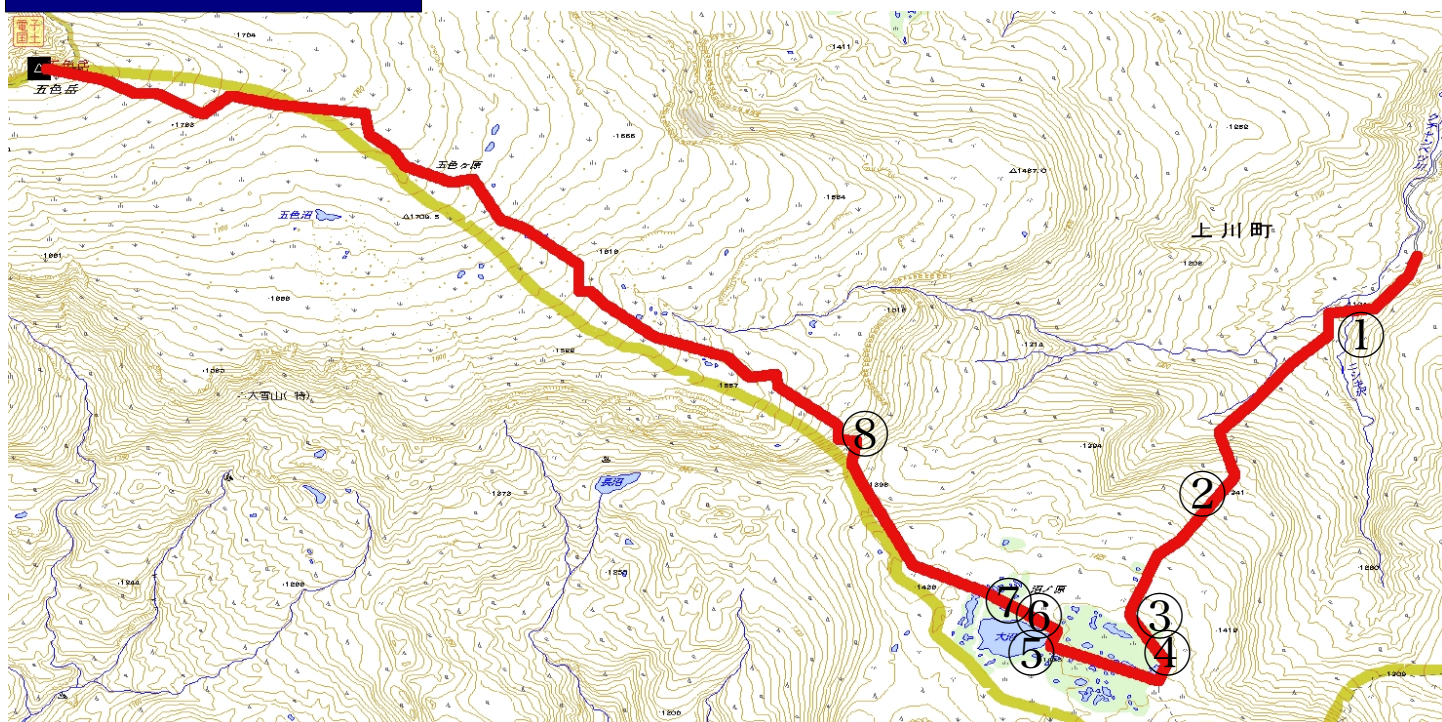


大雪山山情報

層雲峡ビジターセンター

コース：沼ノ原

2014年9月3日 (天気) はれ 最低12℃/最高21℃(層雲峡)



①ニシキ沢徒渉点



②急登上部



③湿原入口付近



④沼ノ原湿原からトムラウシ山

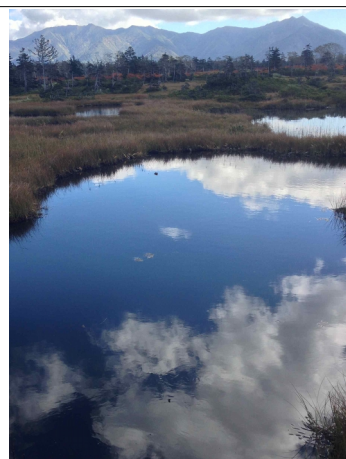
ニシキ沢の徒渉点は、水量が若干多いけど①。急登上部から色づいたウラジロナナカマドが見られる②。湿原に入ってもウラジロナナカマドが色づき③、池塘には秋の気配が漂う④⑦。大沼キャンプ指定地は完全に水没し、テントを張れるスペースはない⑤。大沼ちかくの木道脇でヒグマの足跡を見つける。大きさから若い個体と思われる。沼ノ原湿原全体では紅葉の見頃期だが、茶変した葉も目立ち、部分的には折り返しに入った印象を受ける⑧。



⑤大沼キャンプ指定地



⑥ヒグマの足跡



⑦湿原から石狩岳方面



⑧沼ノ原湿原俯瞰