

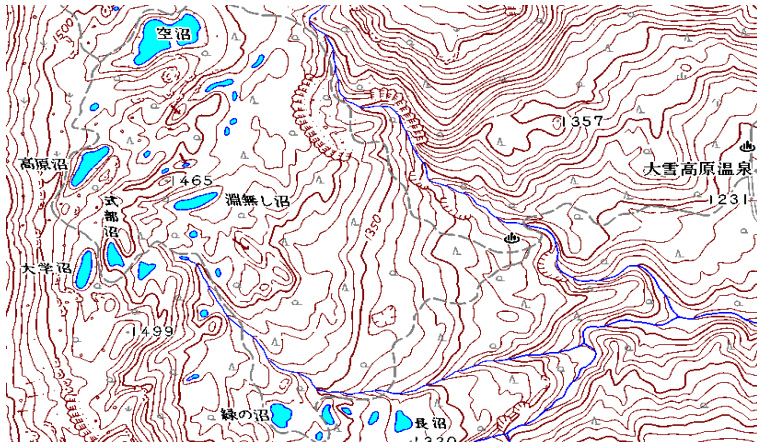


大雪山山情報

層雲峡ビジターセンター

2014年9月23日 (天気) くもり 最低4℃/最高15℃(層雲峡)

コース:大雪高原沼



「沼巡りコースでの注意点」

- 1、ヒグマの出没状況によりコースの変更あり
(入場は当日の状況次第。前日確認不可)
- 2、沼巡りは「午前7時開放～午後15時閉鎖」
(入場は午前7時～午後13時まで)
- 3、コースでは「火器使用禁止」で食事は場所指定
- 4、ヒグマ対策の為、「ホイッスル」などを持参
- 5、沼巡りでは、「長靴やスパッツ」が最適



①登山道



②滝見沼



③緑沼



④エゾ沼

①登山道ではミネカエデがトンネル状になってきた。②滝見沼周辺の紅葉は全体的に色づき見頃状態が継続。③緑沼周辺の紅葉は、例年よりもウラジロナナカマドの赤が強く出ており見頃状態継続。④見頃期ではあるが、今後さらに色付くと思われる。

*全体的に、登山道は悪路。ドロコ状態や水たまり状態が続いており、スパッツは必須であることと、山荘では長靴レンタル有。



⑤式部沼



⑥大学沼



⑦高原沼



⑧空沼

⑤下部ではウラジロナナカマドの赤がさらに色濃くなってきた。⑥式部沼から上部から大学沼周辺では、降雪が続いた影響でずいぶんと落葉してきたウラジロナナカマドが目立つようになる。⑦降雪の影響で落葉気味であるが、まだ見頃と言える。⑧今後さらに色付きが増してくると思われるが、一度雪が被った影響もあり、どこまで色付くか今後の天気次第と思われる。

*山荘まで雪が被ってしまったが、その後紅葉は持ち直し現在は全体的に見頃期となっている。