

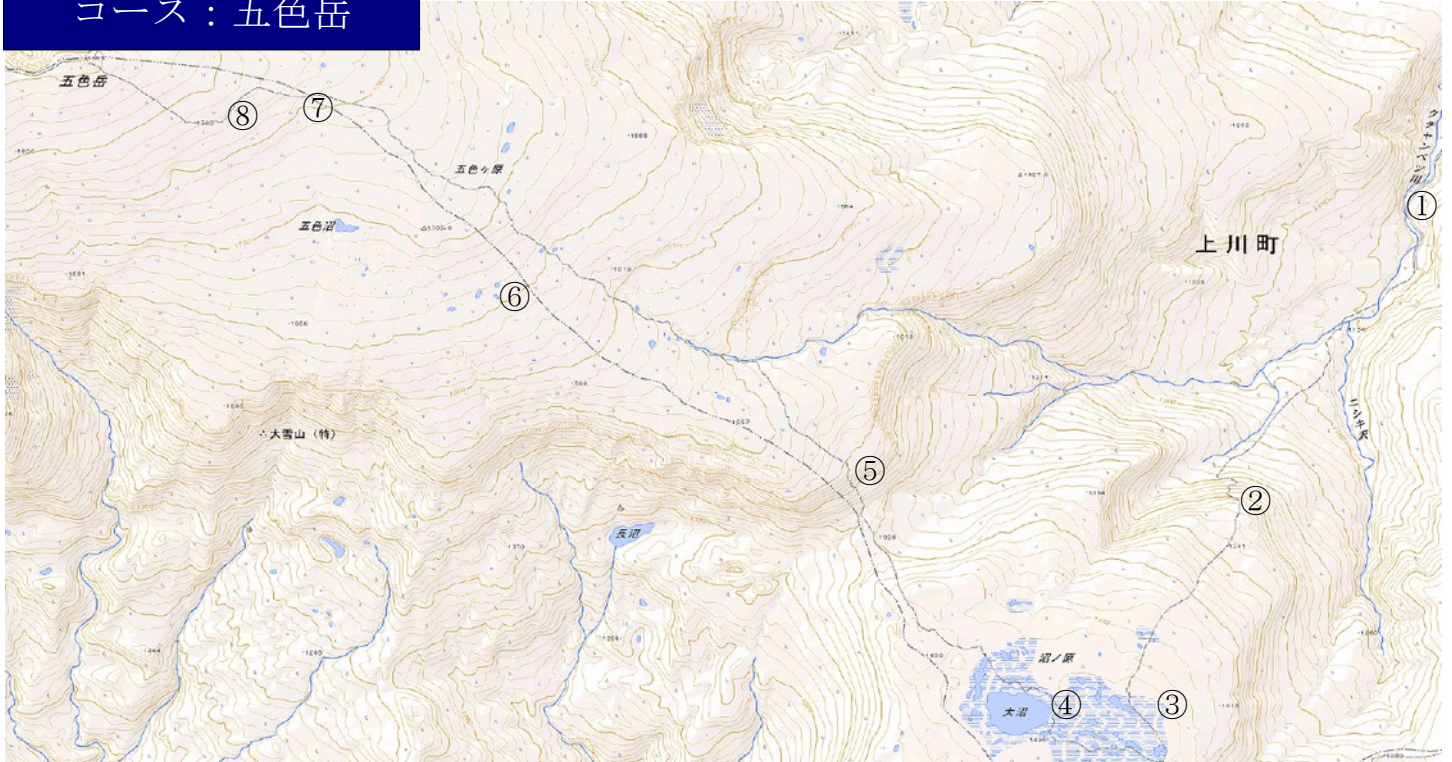


# 大雪山山情報

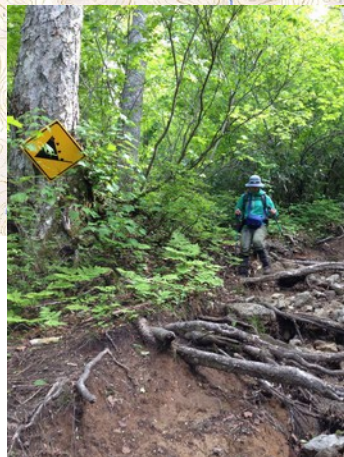
## 層雲峡ビジターセンター

2015年7月8日 (天気) はれ 最低9℃/最高19℃ (層雲峡)

コース：五色岳



①登山口



②急登上部



③沼ノ原湿原



④大沼野営指定地

急登上部落石注意箇所は石が不安定なので慎重に通過する②。大沼野営指定地は水が引いてテント設営可能になっている④。五色の水場から五色ヶ原中部1650m付近にかけて、30m,50m,100m,100mと、4か所残雪があり、視界不良時は要注意⑤。

木道の下の地面がえぐれ、木道が流失して不安定な場所もあるので、注意が必要⑥。五色ヶ原は全体に雪解けが進んでいるが、低温が続いたためか開花は進んでいない⑦。五色ヶ原最上部のホソバウリップソウの群落だけは見ごろを迎えていた。



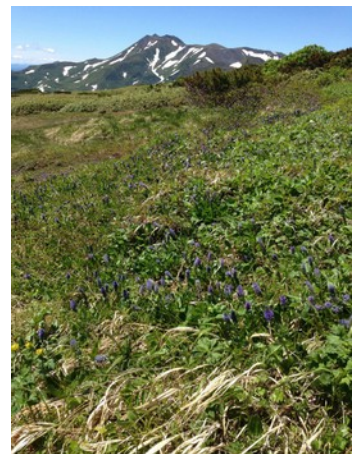
⑤五色の水場



⑥五色ヶ原中部



⑦五色ヶ原上部



⑧五色ヶ原最上部