



大雪山山情報

層雲峡ビジターセンター

2016年9月22日 (天気) 晴れ 最低4℃/最高16℃(層雲峡)

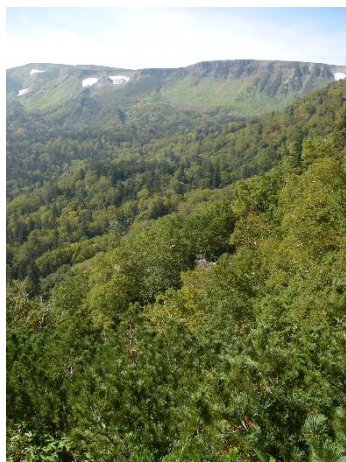
コース: 緑岳



緑岳からみた高根が原・トムラウシ方面



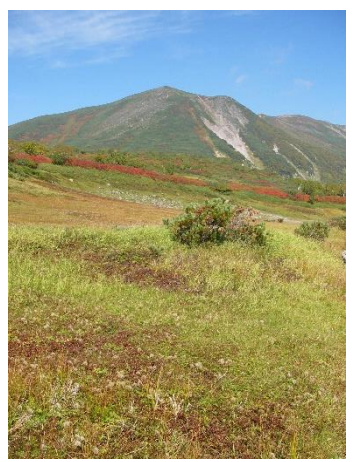
緑岳登山口



見晴台



樹林帯



第1花畑

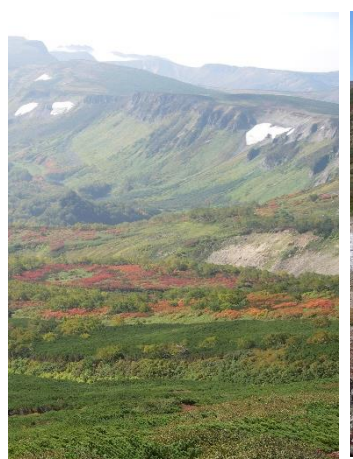
緑岳登山口から見晴台にかけては、ほとんど色づいていない状態。見晴台上部から樹林帯にかけては、所々でナナカマドやオガラバナなどが色づいてきたが、まだ見頃にはなっていない。第1花畑は、色づいたウラジロナナカマドと緑の葉のウラジロナナカマドがあり、色づき具合にかなりのばらつきがある。第1花畑～第2花畑間の木道は、先日の台風の影響で流され放置されていたが、無事に修復され通行上問題がなくなった。



第2花畑



緑岳ハイマツ帯



緑岳南斜面



山頂～白雲岳避難小屋周辺

第2花畑の紅葉は色づきにかなりのばらつきはあるが、比較的全体的に広がってきている。緑岳南斜面のウラジロナナカマド紅葉は、全体的に見頃となっているが上部は少し色落ちしてきている。緑岳山頂～白雲岳避難小屋にかけては、ウラシマツツジなどの草紅葉がきれいに色づいている一方、ウラジロナナカマドはだいたい色の葉が多く、茶枯れている葉もみられる。緑岳コースのナナカマド紅葉は、全体的に標高 1800m～1500m周辺が最も色づいており、他のコースよりも比較的色づきが良い状態となっている。