



大雪山山情報

層雲峡ビジターセンター

2017年08月11日 天気 曇～濃霧・強風(黒岳) 最低13℃/最高20℃ (層雲峡)

コース: 黒岳



エゾウサギギク



ハクセンナズナ



ミヤマアキノキリンソウ



オニシモツケ

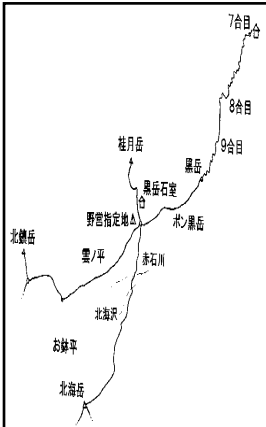


ミヤマホツツジ



ハイオトギリ 草紅葉

【開花】【七～雲ノ平】モミジカラマツ・チシマヒョウタンボク・ハクサンボウフウ・ミヤマアキノキリンソウ・チシマノキンバイソウ↓・ヤマハハコ・コモチミミコウモリ・ヤマブキシヨウマ・タカネスイバ・エゾノレイジンソウ・ハイオトギリ↓・タカネトウウチソウ↓・ウメバチソウ・オニシモツケ・エゾウサギギク・アザミ類・シラネニンジン・ダイセツトリカブト・ミヤマセンキュウ・マルバシモツケ↓・コマクサ・イワブクロ↓・エゾツガザクラ・エゾコザクラ・チングルマ・イワギキョウ・サマニヨモギ・ミヤマキンバイ・ミヤマリンドウ等 ハイオトギリやマルバシモツケ等の草紅葉が出始めた。



①黒岳八合目周辺



②黒岳九合目周辺



③ポン黒岳周辺

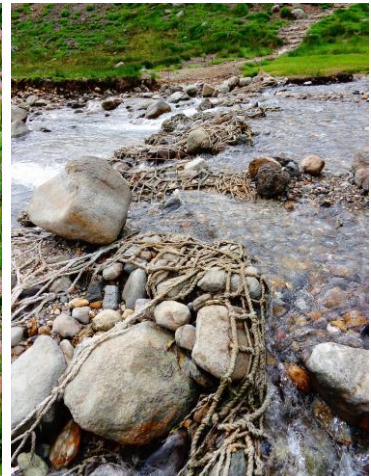
①②黒岳北東斜面は、時期的に種類や花数も少なく萎れかけも出始めたが、ヤマハハコ・ダイセツトリカブト・ミヤマアキノキリンソウ・アザミ類等が斜面を彩っている。③部分的にウラシマツツジが赤くなってきたが、全体的には紅葉が始まったとは言えない状況。



④黒岳石室周辺



⑤雲ノ平周辺



⑥赤石川

④雪どけ場から、チングルマ・エゾノツガザクラが開花しているが、範囲は狭い。⑤全体的にチングルマの綿毛で占められてきた。⑥水量少なく流れも緩やかで徒渉可能。但し、前日や当日の降雨時はまだまだ注意が必要。

*北黒岳分岐下一距離は縮まってきたが、起伏激しく上下山ともに要注意。視界不良時も同様に注意が必要。*雪上歩行に慣れていない方につきましては「軽アイゼン」の携行をお勧めします。上山ができて下山できないケースも発生しています。

*山麓は気温が上昇していますが、一旦天候が崩れるとかなりの寒さです。「防寒対策」も十分に考慮して下さい。

本日は山頂周辺から強風状態(時に雨もまじり暴風吹き荒れる)、山行の際は、最新の天気予報をご確認下さい。

***ヒグマの目撃・痕跡が見受けられます。今年のヒグマは、以前には目撃や痕跡の無い場所で確認されています。鳴り物は必ず要持参。**