

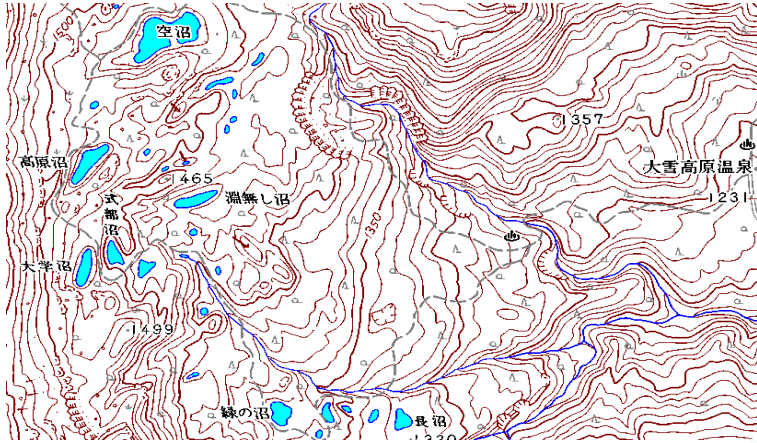


# 大雪山山情報

層雲峡ビジターセンター

2020年10月01日 (天気) 曇 最低4℃/最高16℃(層雲峡)

## コース:大雪高原沼



### 「沼巡りコースでの注意点」

- 1、ヒグマの出没状況によりコースの変更あり  
(入場は当日の状況次第。前日確認不可)
- 2、沼巡りは「午前7時開放～午後3時閉鎖」  
(入場は午前7時～午後1時まで)
- 3、コースでは「火器使用禁止」で食事は場所指定
- 4、ヒグマ対策の為、「ホイッスル」などを持参
- 5、沼巡りでは、「長靴やスパッツ」がおすすめ
- 6、緑沼とエゾ沼手前に携帯トイレブースあり



①登山道



②滝見沼



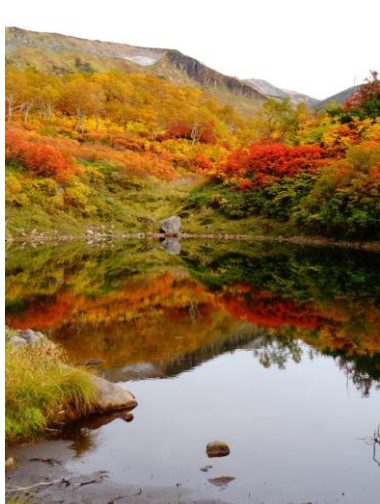
③緑沼



④エゾ沼周辺

①登山道ではミネカエデがトンネル状になってきた。②滝見沼周辺の紅葉は全体的に色づき見頃状態が継続。③緑沼周辺の紅葉は、例年通りウラジロナカマドの赤が強く出ており見頃状態継続。④見頃期ではあるが、やや色落ちの部分もあり。

\*部分的に、登山道は悪路。「ドロンコ状態」の場所もあり。一周する場合は空沼から高原温泉までは悪路。長靴がおすすめです。



⑤式部沼



⑥大雪沼周辺



⑦高原沼



⑧空沼周辺

⑤見頃期ではあるが、上部はやや枯れかけも出始めた。⑥局所的ではあるが、周辺のウラジロナカマドが深みのある赤になっている。⑦落葉気味であるが、まだ見頃と言える。⑧周辺では、やや枯れかけもあるがまだ見頃の状態が続いている。

\*全沼コースが見頃期に入っています。沼めぐりの最終日は10月9日。林道閉鎖は10月11日午後5時閉鎖。

\*高原山荘は、新型コロナウイルス感染症防止の観点から、入館を制限しています。(10月4日まで)