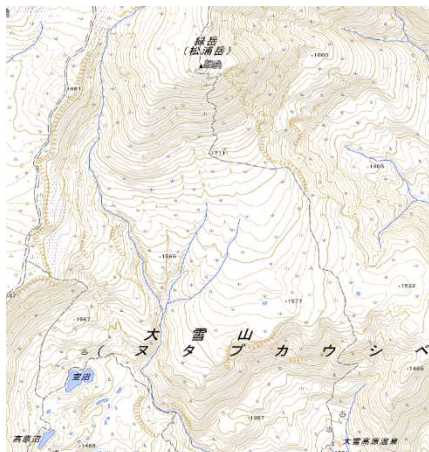


# 大雪山山情報

層雲峡ビジターセンター

2023年7月2日 (天気) 晴 最低 10℃/最高 21℃ (層雲峡)

コース：緑岳 (松浦岳)



ガレ場で採食しているギンザンマシコ



① 第一花畑入口



② 第一花畑端部



③ 第一第二花畑中間



④ 第二花畑入口

### 残雪状況

第一花畑：木道全て露出①。端部20m程残雪の斜面あり②。

第一第二中間：雪解け水が登山道上流れている③。

第二花畑：7割木道露出④。上部からまた雪が覆い被さっており、エイコの沢ガレ場まで繋がる⑤。

### 注意箇所

エイコの沢のガレ場が崩れやすく、残雪の段差がありますが、危険なシュルント\*ではなくなった⑥。

\*雪渓と側壁の境にできる隙間を指すドイツ語。

### 開花状況

登山口：ダイセツヒナオトギリ○

第一花畑：コエゾツガザクラ○、エゾコザクラ○、チングルマ始、ミヤマリンドウ始

第二花畑：未

ガレ場：イワウメ↑、クロマメノキ↑、コケモモ↑

山頂付近：エゾイワツメクサ↑、イワウメ○、メアカンキンバイ○



⑤ 第二花畑上部



⑥ エイコの沢ガレ場



⑦ 高根ヶ原方面



⑧ 小泉方面