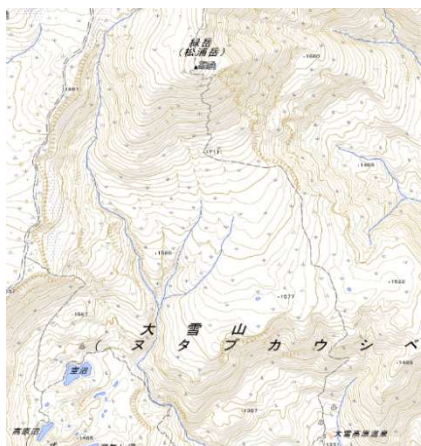


大雪山山情報

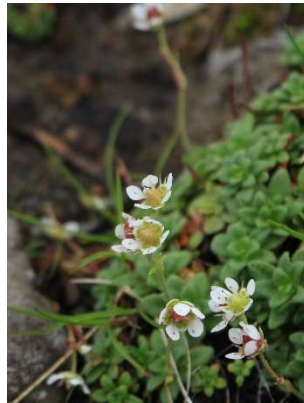
層雲峡ビジターセンター

2023年8月2日 (天気) 濃霧 最低 19℃/最高 27℃ (層雲峡)

コース：緑岳 (第一、二花畑)



リンネソウ



チシマクモマグサ



ワタスゲ



① 第一花畑入口



② ヨツバシオガマ



③ 綿毛になったチングルマ



④ 第一花畑端部

登山道の残雪は全てなくなりました。①④⑥⑧

開花状況

第一花畑：

チシマクモマグサ、ミヤマクロスゲが咲き始め、ヨツバシオガマ②、ミヤマリンドウ、エゾコザクラ、チングルマ (綿毛) ⑤、アオノツガザクラ、ワタスゲが見頃。エゾコザクラは上部辺りに咲いている。

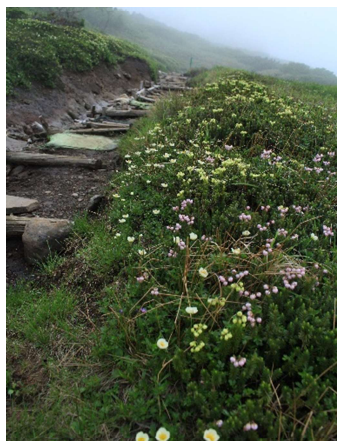
第二花畑：

入口にワタスゲ、チングルマ (綿毛) が見頃。上部にミツバオウレン、ミヤマリンドウ、エゾコザクラ、チングルマ (花) ⑦、ヨツバシオガマ、アオノツガザクラが満開。

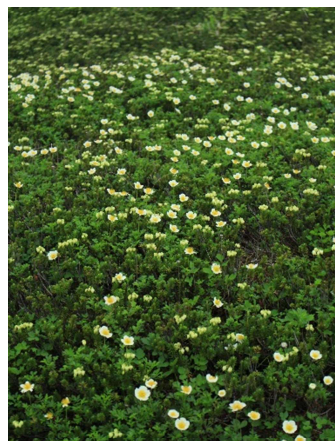
最近はいよこの沢ガレ場あたりにヒグマの目撃が多く、クマ鈴などを携帯し、周り注意しながら歩きましょう。



⑤ ホシガラスの幼鳥



⑥ 第二花畑上部



⑦ チングルマとアオノツガザクラが満開



⑧ エイコの沢ガレ場