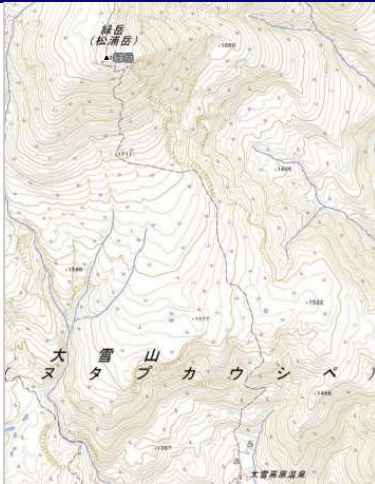


大雪山山情報

層雲峡ビジターセンター

2023年9月16日 (天気) 晴 最低 10℃ / 最高 21℃ (層雲峡)

コース：緑岳



南沢上部から高根ヶ原眺め



① 林道の川沿い



② 第一花畑入口



③ チングルマの紅葉

高原温泉へ行く林道沿いの色がちょっと付いてきた①。樹林帯を過ぎて、第一花畑から山頂方面を眺めると、ナナカマドがオレンジの帯のように色付いている②。チングルマは全体的に色が変わり始めているが、鮮やかな赤と枯れかけのような茶色の葉っぱが両方あった③。第二花畑辺りでキタキツネと出会ったが、体格は小さめ、警戒心が若干弱いので、若者と思われる④。

ガレ場全体のウラシマツツジが見事に鮮やかな赤になっている⑤。

緑と赤の隙間に、小さな茶色の獣が姿を現した⑥。ナキウサギとギンザンマシコの鳴き声も。

裏旭岳、高根ヶ原方面を眺めると、沢筋の色が変わっているのは分かる⑦、前回(9/4)より色付きが進んでいる。



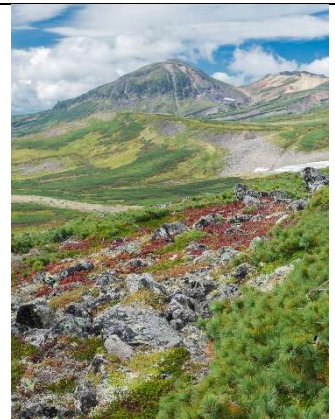
④ キタキツネ



⑤ ウラシマツツジ



⑥ エゾシマリス



⑦ 山頂から裏旭岳方面