

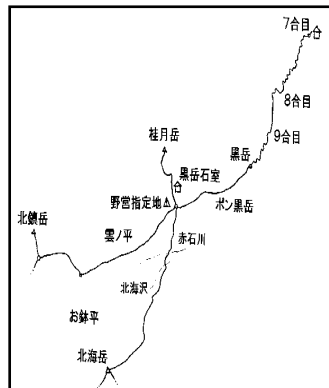


大雪山山情報

層雲峡ビジターセンター

2023年10月11日 天気(黒岳)晴 最低 2℃/最高 10℃(層雲峡) 七合目(朝8:20) 3.8℃

コース: 黒岳



①黒岳全景

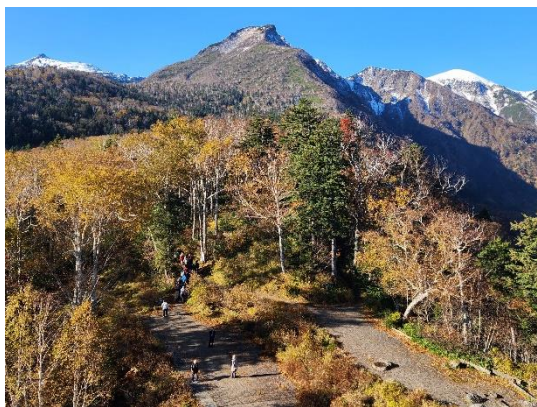


②九合目下から見た北大雪の山々

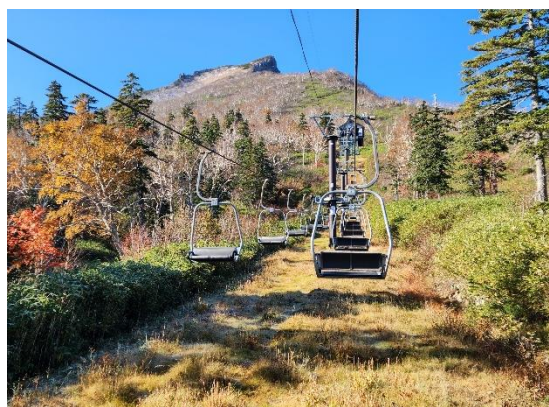
10/3に初冠雪となった黒岳ですが、五合目周辺や七合目リフト乗降所付近にほとんど雪はなく、防寒対策をしていれば散策や景色を十分楽しめます。今はまだヒグマの冬眠前で、ヒグマに遭遇する可能性が残っています。冬山装備&ヒグマ対策をお忘れなく！！



③ロープウェイからの眺望



④黒岳五合目周辺



⑤リフト乗車中の眺望

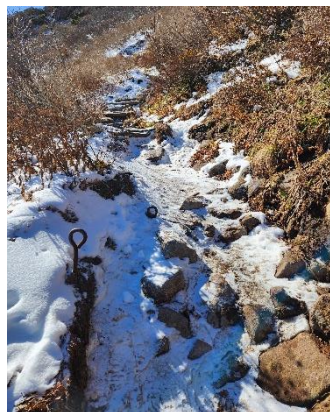
五合目から上の紅葉は終盤ですが、ロープウェイ乗車中に見える黒岳沢の紅葉は色鮮やかに見頃を迎えています③～⑤。



⑥黒岳七合目



⑦黒岳八合目



⑧黒岳九合目

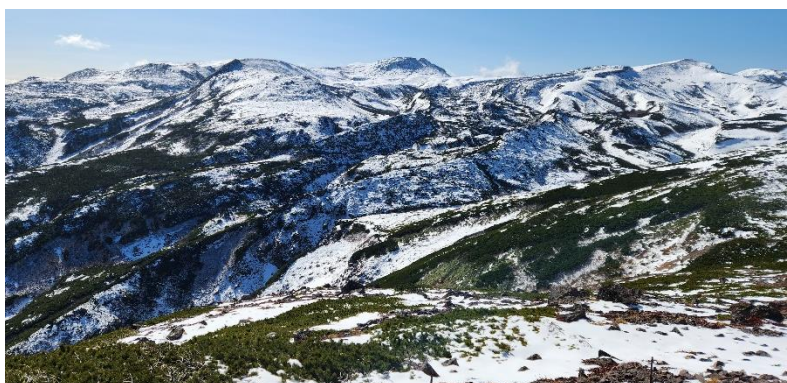


⑨黒岳山頂直下

登山道は七合目から白くなっており、九合目から山頂までは雪面の厚みも増していきました。特に山頂直下の部分は完全に凍結しており、アイゼンが必要な状態となっています。とても滑りやすく、下山時は特に要注意です⑥～⑨。



⑩黒岳山頂



⑪白雲岳周辺の山々